

14 06 02 09 04 08
03 01 32 30 25 22
F G H

Paوزهpunt: Streekwinkel Op 't Erf. In deze omgeving stond de boerenhoeve 't Geburght of Ter Borch. De naam van de zwemschool verwijst hier nog steeds naar.

Kijkpunt F: Heemkamer De Wojstap is elke woensdagmiddag open.
Paوزهpunt: Cultureel Centrum Servaes.

Pleisterplaats: Eetcafé De Toren
Torenstraat 12, Heeswijk-Dinther



Luisterverhaal: Nekermannetje

Kijkpunt G: De oude kerkmuur van Sint-Servatiuskerk is een bijzondere plek voor de muurhagedissen.

Paوزهpunt: BFFL Farm.

Kennispunt: In de tijd van Hendrik Verhees waren de dorpen Heeswijk en Dinther sterk op zichzelf gericht. Heeswijk was nauw verbonden met de Abdij van Berne en het kasteel, dat het dorp een belangrijke religieuze en economische functie gaf. Dinther, daarentegen, richtte zich meer op eigen belangen. Dit zorgde voor een grotere mate van onafhankelijkheid.



Luisterverhaal: Gewijd wapen



Kilsdonkse molen



Zicht op kasteel Heeswijk

Pleisterplaats: Proeflokaal Abdij van Berne
Abdijstraat 49, Heeswijk-Dinther



Luisterverhaal: De Verdwinplek

Paوزه- en Kijkpunt H: Beleef 1000 jaar geschiedenis in Kasteel Heeswijk.

Opstapplaats: Kanoverhuur Beekdal

Pleisterplaats: Kasteel Heeswijk
Kasteel 4, Heeswijk-Dinther



Openlucht Museum Langs de Brabantse Aa
Voor de highlights op deze route scan deze QR-code.

Eindpunt: Kasteel Heeswijk, knooppunt 22
(Kasteel 4, Heeswijk-Dinther)

Parkeren: Natuurpoort kasteel Heeswijk, nabij kp 25
(Kanaaldijk-Noord)

OV: lijn 158, bushalte Kasteel Heeswijk

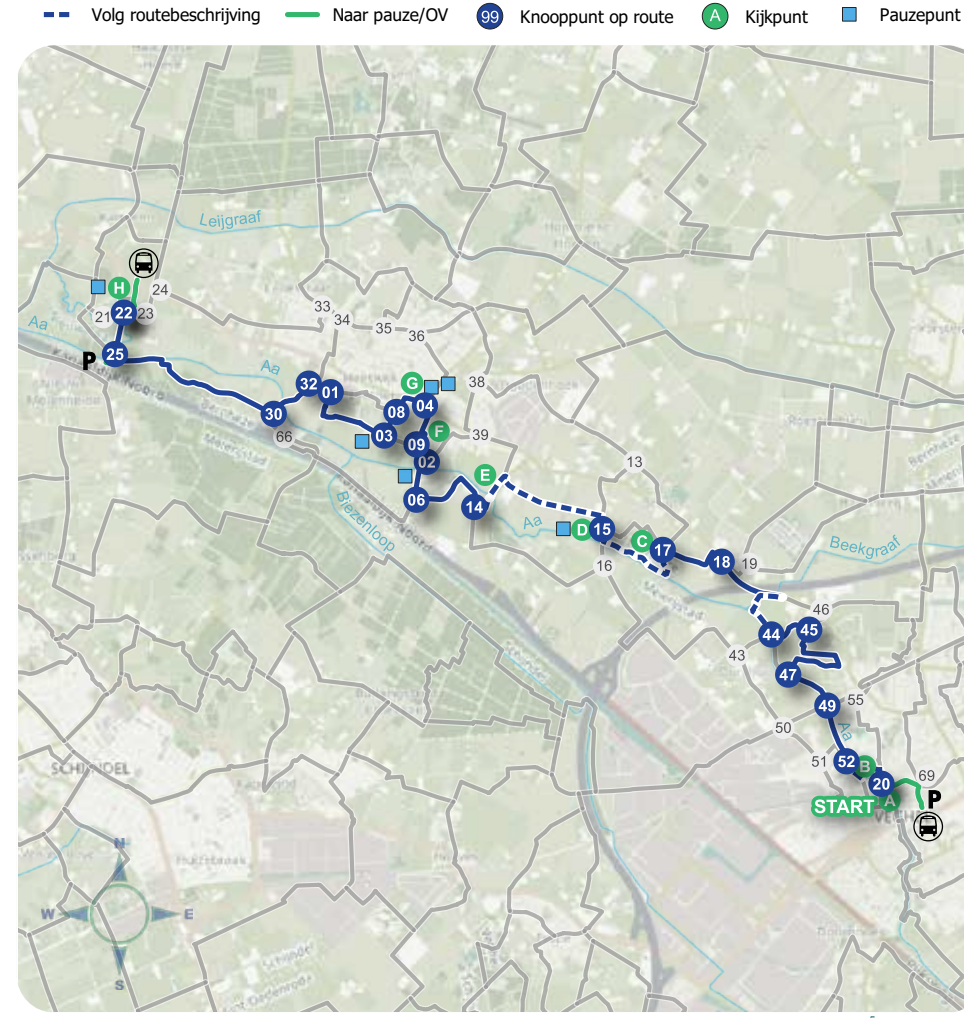
**WANDELEND OP
ONTDEKKINGSTOCHT
LANGS DE BRABANTSE AA**



**ROUTE
VEGHEL - HEESWIJK**

Totale lengte: 14,4 kilometer
Startpunt: Markt, Knooppunt 20

11



Kaart data © OpenStreetMap, humanitair | Kaartontwerp: Trail Architect

**In de voetsporen
van Hendrik Verhees**





Kasteel Zwanenburg

ROUTE VEGHEL – HEESWIJK

Deze route brengt ons langs veel bijzondere plekken. De steden en dorpen hebben een rijke geschiedenis en een veelzijdige natuur. Weet je bijvoorbeeld dat Veghel op een belangrijk knooppunt ligt? De stad bewaakte met haar Kasteel Frisselstein de buitengrenzen van de Hertogen van Brabant. Wandelend langs de Aa kom je verschillende kastelen tegen. Op deze route loop je door natte Aa-broeken naar de hoger gelegen donken van Heeswijk en Dinther. Geniet van een rijk landschap vol met kastelen, molens en mooie verhalen.

20

Startpunt: Markt, knooppunt 20

(Markt 1, Veghel)

Parkeren: Markt of Stadhuisplein

OV: lijn 158/655, busstation

Loop vanaf **kp 20** **A** naar de Kerk en ga **LA** (Frisselsteinstraat) je verlaat hier even het wandelnetwerk. Eerste straatje (tegenover huisnr. 11) ga je **LA B**. Je gaat de brug over en daarna **RA** naar **kp 52**. (bij volgende brug).

52

Brug over en **LA** pad langs de Aa volgen naar **kp 49**.

49 47 45 44

* Tussen **kp 45** en **kp 44** kan het erg nat zijn. Alternatief: Loop richting **kp 46**. Bij t–sp/ **LA** en pad volgen naar **kp 44**.

Ga bij **kp 44** vóór de brug **RA** door het ijzeren hekje rechts en tussen de palen door en volg de Aa. Hier kun je loslopend vee tegenkomen. Bij sloot meebuigen naar rechts en kort daarna **LA** over de sloot. Meteen **RA** en meebuigen naar rechts. Op fietspad **LA** en weer de groengele pijlmarkering van het wandelnetwerk richting **kp 18** volgen.

18 17 C

Vanaf **kp 17** (ingang Zwanenburg) loop je een klein stukje terug richting **kp 18** en je neemt (na 60meter) eerste pad **RA**. Met de bocht mee naar links en steek over met het trekpuntje. Volg het pad **RA** tussen de oude Aa en de later rechtgetrokken Aa. Door het hek en **RA** naar **kp 15**, de Kilsdonkse Molen.

15 D

Loop richting **kp 13**. Eerste straat **LA** (Boterweg). Weg oversteken (Huisakker: LET OP dit is geen officiële oversteekplaats) en dan **LA**. Brug **E** over en direct na de brug trapje naar beneden. Doorlopen tot **kp 14**.

Opstapplaats: Fluijsterboot Veghel en

M2e Outdoor kanovaren

Kijkpunt A: De Heemkamer Vehchele is de moeite waard om te bezoeken. Let wel op de openingstijden.

Pleisterplaats: Koffie Leut

Markt 3a, Veghel

Kijkpunt B: In de bestrating zie je een herdenkingstegel van het verdwenen Kasteel Frisselstein.



Luisterverhaal: Poortwachter



Bijzonderheden: Deze route is ook per fluijsterboot af te leggen; van Veghel naar stuw bij Kasteel Zwanenburg en van Kilsdonkse Molen naar Kasteel Heeswijk. Vooraf reserveren.

Kennispunt: Dorshout, gelegen nabij de Aa-broeken, is een historisch gebied en verwijst naar het oude gebruik van het gebied voor het dorsen van graan, gecombineerd met de bossen (hout) die het omringden.



Luisterverhaal: De Lichtekooi



Langs het pad naar het trekpuntje wordt het oude strepenlandschap weer hersteld. Hiermee hoopt men ook de patrijzen weer terug te krijgen



Luisterverhaal: Een aardige ketter



Pleisterplaats: Kildonkse molen

Kilsdonkseweg 4–6, Heeswijk Dinther

Pauze- en Kijkpunt D: De Kilsdonkse molen is een unieke watervluchtmolen. Uniek in Europa.

Opstapplaats: Fluijsterboot Kilsdonkse molen

en M2e Outdoor kanovaren



Luisterverhaal: De Kersouwe



Kijkpunt E: Er stonden meer kastelen in dit gebied van de Aa. Vanaf de brug heb je zicht op de plek waar eens Ridderhof Ten Bogaerde en het kasteel Avesteijn stonden.



Beekdalkerk Sint-Servatius